

# Work Shop

## COMPRENDRE LA DYSLEXIE

### POUR MIEUX AIDER

#### LES ÉTUDIANTS DYSLEXIQUES

#### À L'UNIVERSITÉ

Par Benlebègue

raconté  
par un  
dyslexique



Tout  
d'abord

D'où vient  
la dyslexie ?

et quelles  
solutions  
pouvons nous  
apporter ?



François Pellegrino  
coordinateur ASLAN

On peut parler de trois  
systèmes de traitement  
perceptif visuel,  
spécialisés en lecture



Nathalie Bedoin

1

Associer les lettres  
et les mots



Je regroupe  
les  
lettres  
du  
mot  
visuellement



Anomalie  
possible

J'ai  
du mal  
à  
déchiffrer  
à  
cause  
des lignes



**SOLUTION**

Tiens !

Je lis  
mieux  
en  
penchant  
ma feuille



2

Identifier  
Les lettres



Je reconnais  
chaque lettre  
du mot



Anomalie  
possible

Ha !  
c'est  
trop  
serré,  
je confonds  
les lettres



**SOLUTION**

Un texte  
plus  
espacé !

Trop  
facile !



3

Coder l'emplacement  
des lettres dans le mot



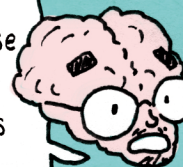
Je prends en  
compte  
la position  
des lettres  
entre elles



Pour  
reconnaitre  
les mots

Anomalie  
possible

J'inverse  
des  
lettres



**SOLUTION**

Je fais plus  
attention  
qu'avant  
aux relations  
entre  
les lettres





Certains dyslexiques ont aussi des problèmes phonétiques



C'est pour ça que je confonds les "[P]" et les "[B]"

Je vais aller voir un orthophoniste



vous avez raison, le suivi spécialisé est important pour savoir gérer la dyslexie



Sibylle Gonzales-Monge

Docteur Sibylle Gonzales-Monge, spécialiste des troubles dys- et des troubles cognitifs associés



Le suivi mais aussi la mise en place de solution pour aider l'enfant dyslexique

sont essentiels



Une assistante de vie scolaire, l'utilisation d'un ordinateur, peuvent aider



Un suivi psychologique est très utile aussi !

Sans compter les sentiments de découragement, d'anxiété, les peurs... qu'entraîne cette situation.



Les dyslexiques ont souvent des troubles de l'attention

Je laisse la suite à Bernardo Regal



Bernardo Regal

D.. D.. Donc Selon des études américaines...



Les dyslexiques sont plus créatifs, dans la musique notamment ils ont plus de facilités.

En Angleterre certaines entreprises préfèrent embaucher des dyslexiques, car ils sont plus motivés

Plus créatifs ? Ça explique des choses...



C'est très important de motiver un dyslexique aussi !



Désolé c'est difficile de traduire de l'anglais en espagnol et de l'portugais en français...

Pas de soucis Bernardo !



En fait, on n'a pas que des défauts ! Mais un fonctionnement différent et on a des qualités aussi!



Mais du coup ...



... Comment aider les étudiants dyslexiques à l'université ?

Pour ça on a mis un projet en place à l'Université de Lyon



Audrey Mazur Palandre

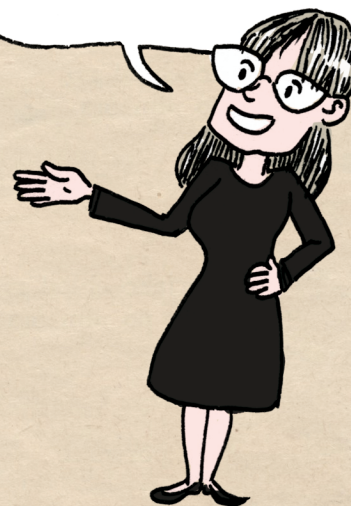


Oups ... Pardon, je m'appelle Audrey Mazur Palandre

Les projets scientifiques ETUDYS + DYS'R'ABLE se consacrent à la dyslexie chez le jeune adulte et à partir de nos recherches, on propose des recommandations et des remédiations



Mieux connaître la dyslexie par des études et trouver des solutions



# ETUDYS & DYS'R'ABLE

Comment les aider en examen ?

Mieux lire : Avoir recours aux temps majorés.

Prendre son temps pour lire.

Boules quies pour moins de bruit.

S'aider à lire avec le doigt



Éviter les QCM

Comment les aider en cours ?

Aménager les cours !

Reprendre les cours avec un autre étudiant

Utilisation de l'ordinateur

Planifier les révisions



Utiliser des polycopiés avec une typo aérée

En fait, la dyslexie ça se maîtrise ! il faut juste un peu d'adaptation !



Être dyslexique ce n'est pas être plus bête qu'un autre !



Oui, vous n'avez pas plus de problèmes d'intelligence ou de compréhension que les autres !

C'est comme si les dyslexiques n'avaient pas le même système d'exploitation ! Ça n'affecte pas la puissance des machines, c'est juste que ça fonctionne différemment !

